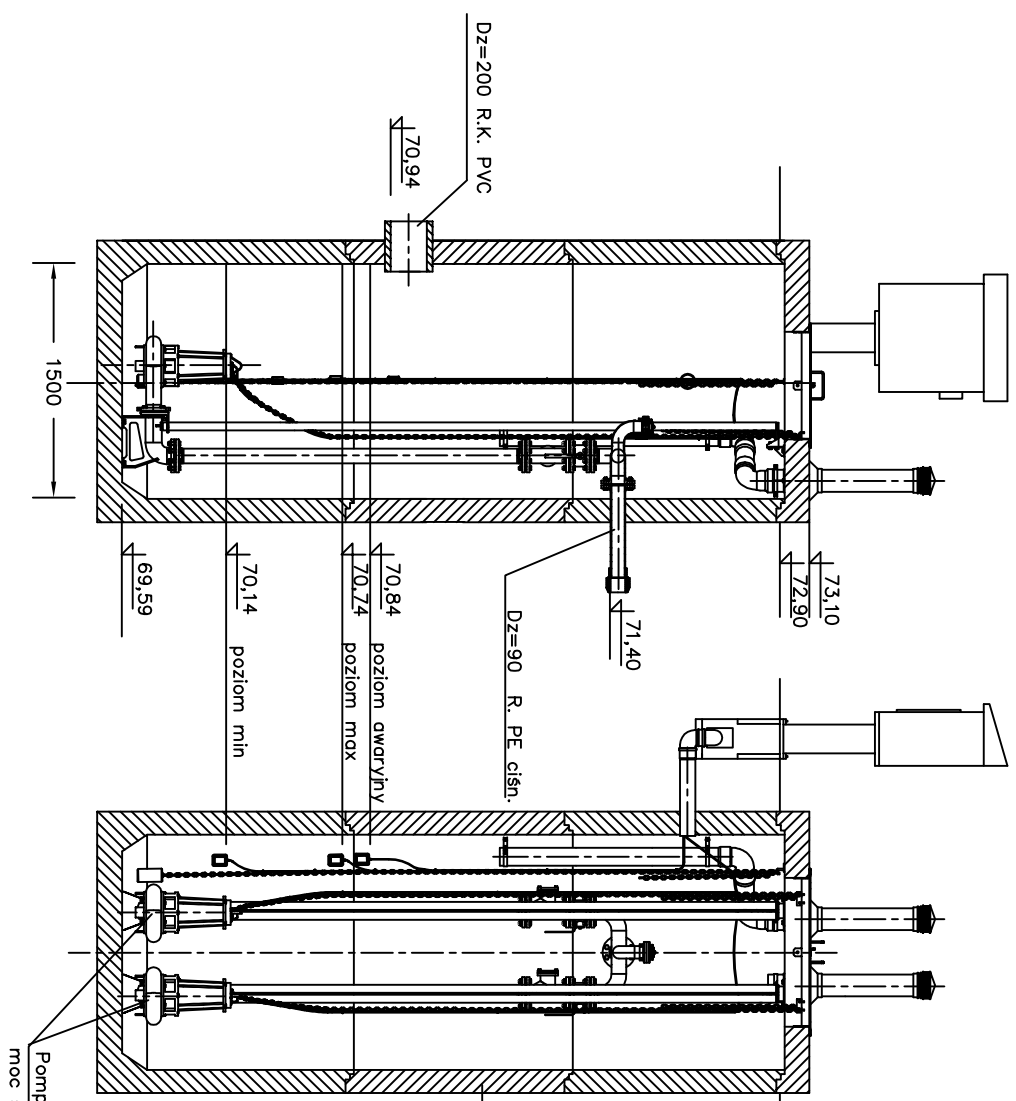


PRZEPOMPOWNIA ŚCIEKÓW

PS.II

OBUDOWA STUDIUM Z POLIMEROBETONU



Pompy zatopialna TYPU HERBORNER TQRH/81-1-184-S-WI
moc silnika 2,2 kW, Q=14,4m³/h, H=8,26m, V=0,8m/s

| | | | | | | | | | |
|------------------------------|-----------------|-----------|------|--------|-----------------------|--|--|--|--|
| ZAKŁAD PROJEKTOWO – USŁUGOWY | | | | | Zadanie inwestycyjne | | | | |
| "IWRA" – KOŚCIAN | | | | | KANALIZACJA SANITARNA | | | | |
| Projektant | ROMAŃSKI | 210/90 Pw | | | Miejscowość | | | | |
| Projektant | JOHANA FELSKA | | | | LUCINY | | | | |
| Opracował | | | | | Objekt | | | | |
| Opracował | | | | | KANALIZACJA SANITARNA | | | | |
| Nr zlecenia | | | | | Treść rys. | | | | |
| Brzoza : | Imię i Nazwisko | Nr upr. | Data | Podpis | Przepompownia ścieków | | | | |
| | sanitarna | | | | PS.II | | | | |
| | | | | | Nr rys. | | | | |